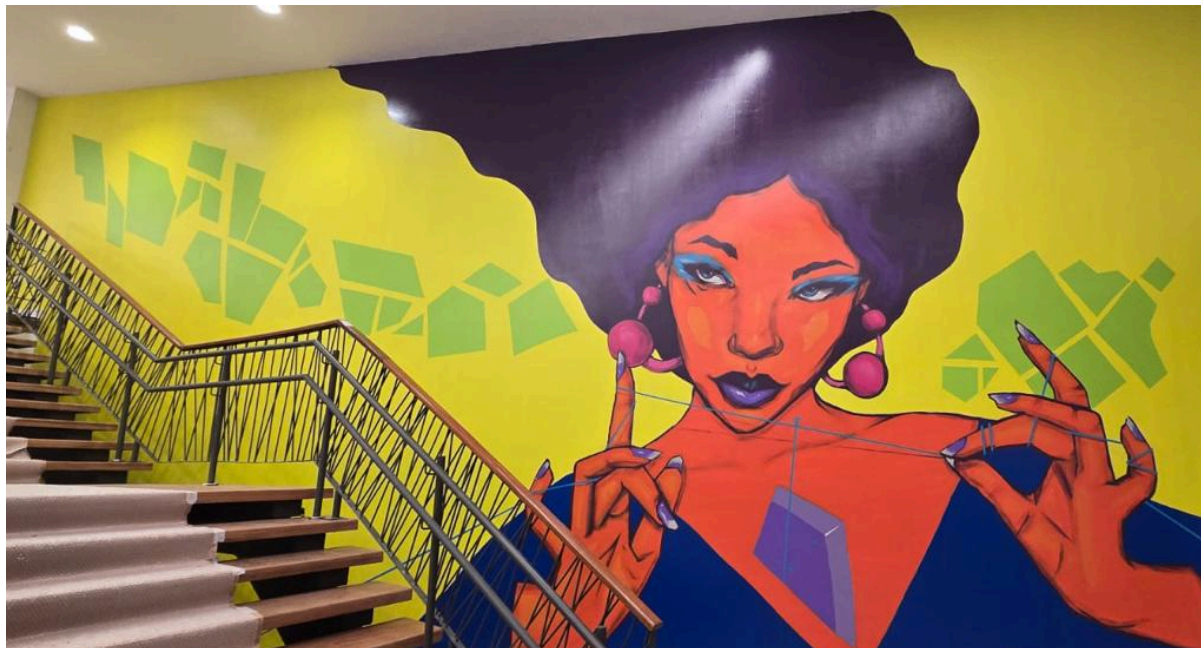


## Galeria Magalu leva Pinacoteca de São Paulo à Avenida Paulista

*Conceito inovador da loja abre espaço para obras do principal museu de arte brasileira do mundo*

*Mostra inaugural aborda a brasilidade em pinturas e esculturas do acervo*



*Painel "Onde a Linha Equilibra o Eu", da artista paulistana Soberana Ziza, foi feito sob encomenda*

**São Paulo, 26 de novembro de 2025.** A Galeria Magalu, megaloja do grupo que abre as portas no início de dezembro, no Conjunto Nacional, levará a Pinacoteca de São Paulo à via mais famosa da cidade, a Avenida Paulista, com a exposição "Jogo de Cena - obras do acervo da Pinacoteca de São Paulo", com curadoria do diretor-geral do museu, Jochen Volz. O chamado Espaço Pina – localizado dentro da Galeria Magalu – será uma área permanente de exposição de trabalhos de artistas brasileiros e que fazem parte do acervo de cerca de 12 000 obras da Pinacoteca que, em dezembro, completa 120 anos de fundação.

Com a iniciativa, o Magalu, patrocinador ouro da Pinacoteca, quer levar o que há de melhor nas artes plásticas a um público que traduz toda a heterogeneidade da população de São Paulo. "A Avenida Paulista é o lar de alguns dos mais importantes museus do país, como o Masp, o Instituto Moreira Salles, a Japan House e o Centro Cultural Fiesp", diz Frederico Trajano, CEO do Magalu. "Nosso sonho era levar a Pina para lá – e conseguimos. A parceria com o museu está em linha com nosso propósito como empresa, que é levar a muitos o que ainda é privilégio de poucos. Queremos que um número cada vez maior de pessoas conheça a arte da Pinacoteca, se interesse e apoie o museu."

A Galeria Magalu foi concebida como um espaço de encontro, que reúne todas as empresas do ecossistema de varejo do Magalu – Magazine Luiza, Época Cosméticos, KaBuM!, Estante

Virtual e Netshoes – e que respeita a tradição cultural do lugar onde, por muitos anos, funcionou a principal loja da Livraria Cultura. Além do Espaço Pina, a Galeria abrigará o Teatro Youtube, com uma programação teatral e de expressividade para criadores do universo digital, e a Estante Virtual, com uma oferta de livros novos e vendidos por sebos.

Jochen Volz, curador e diretor-geral da Pinacoteca de São Paulo, foi o responsável pela escolha das obras que ficarão expostas pelos próximos 12 meses na Galeria Magalu. “A exposição ‘Jogo de Cena: obras do acervo da Pinacoteca de São Paulo’ representa uma oportunidade para o museu dialogar com um público diverso, em um contexto espontâneo e descontraído”, afirma. “É missão da Pinacoteca promover um encontro com a arte brasileira de forma ampla, sendo *Jogo de Cena* um convite para a reflexão sobre as múltiplas dimensões da representação do corpo e da teatralidade na arte brasileira.”

### Primeira Exposição

“Jogo de Cena” aborda as diversas representações do corpo e da teatralidade na arte brasileira. A exposição terá duração de um ano, período em que as peças expostas podem ser periodicamente substituídas por outras do acervo sob a mesma temática.

A mostra propõe uma leitura expandida da cena artística nacional, articulando trajetórias de artistas de diferentes origens e gerações. O Espaço Pina é “abraçado” pelo painel *Onde a Linha Equilibra o Eu* (foto), da artista paulistana Soberana Ziza, comissionado especialmente para o espaço. A obra traz reflexões sobre visibilidade, território e as lutas envolvidas no desenvolvimento da metrópole.

Trabalhos de outros cinco artistas compõem a narrativa da exposição, como as pinturas de Bajado (1912–1996) da década de 1970, esculturas monumentais da série *Comediantes*, de Francisco Brennand (1927-2019), além de *Animal Estático* (1966), de Liuba Wolf (1923–2005), *Raoni* (1986), de Miguel dos Santos, e *Yuxin* (2022), de Kássia Borges.

### A Galeria Magalu

A Galeria Magalu é a tangibilização do ecossistema de negócios do Magalu e um projeto inovador. Ao reunir todas as suas marcas de varejo em um único ponto, o grupo Magazine Luiza desenvolve um espaço que combina venda e experiência, calor humano e o que há de mais moderno e avançado no setor.

Além da manutenção do teatro e da criação do espaço da Pinacoteca, outros espaços da Galeria vão cruzar “mundos” de experimentação de produtos, eventos, ofertas, serviços e consumo. Um exemplo é a Casa da Lu, uma área interativa, na qual o público entra no espaço – até então virtual – de uma das maiores influenciadoras digitais do mundo e onde as marcas poderão expor suas novidades.

**Sobre o Magalu.** Desde maio de 2011, o Magalu é uma empresa listada no Novo Mercado da B3. Nos últimos anos, fez diversas aquisições, consolidando sua presença nacional. Além de quase 1.250 lojas, em 20 estados do

*país, o Magalu conta com mais seis marcas online (Netshoes, Zattini, Época Cosméticos, Estante Virtual e KaBuM!), mais de 360 000 sellers em seu marketplace, e a plataforma de food delivery aiqfome. O app da companhia é acessado por mais de 50 milhões de usuários ativos mensais. Sua política de gestão de pessoas foi reconhecida com diversos prêmios.*

**Sobre a Pinacoteca de São Paulo.** *A Pinacoteca de São Paulo é um museu de artes visuais com ênfase na produção brasileira do século XIX até a contemporaneidade e em diálogo com as culturas do mundo. Museu de arte mais antigo da cidade, fundado em 1905 pelo Governo do Estado de São Paulo, vem realizando mostras de sua renomada coleção de arte brasileira e exposições temporárias de artistas nacionais e internacionais em seus três edifícios, a Pina Luz, a Pina Estação e a Pina Contemporânea. A Pinacoteca também elabora e apresenta projetos públicos multidisciplinares, além de abrigar um programa educativo abrangente e inclusivo. B3, a bolsa do Brasil, é Mantenedora da Pinacoteca de São Paulo.*

**IMPRENSA MAGALU**

**André Vendrami**

andre.vendrami@novapr.com.br

**Fernanda Muchão**

fernanda.muchao@novapr.com.br

**Luiza Freitas**

luiza.freitas@novapr.com.br